



Misurare e valutare il Benessere Equo e Sostenibile delle Province

Il progetto pilota Istat-Upi-CUSPI
obiettivi, metodologia, risultati

Stefania Taralli, Istat

*Il Benessere Equo e Sostenibile delle Province
Pesaro, 14 giugno 2013*





Analisi e ricerche per la valutazione del Benessere Equo e Sostenibile (Bes) delle Province

Uno Studio progettuale inserito nel
Programma Statistico Nazionale 2011-2013
(aggiornamento 2014)

Un progetto pilota in attuazione del
Protocollo di Intesa Istat-UPI (ottobre 2010)



"Bes delle Province"

Un **quadro di riferimento teorico** sulle possibili relazioni tra le politiche locali e il benessere della comunità di un territorio

Un **prototipo di SIS** – Sistema Informativo Statistico che

- Fornisca informazioni statistiche che siano al contempo **rilevanti** per i bisogni informativi specifici del territorio e **coerenti** con il quadro definito a livello nazionale;
- Sia in grado di supportare la **partecipazione al ciclo di policy** a livello locale.



Framework teorico



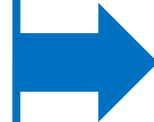


Domanda di informazione

- Indicatori che descrivano il contesto (SWOT)
- Indicatori che riflettano i cambiamenti

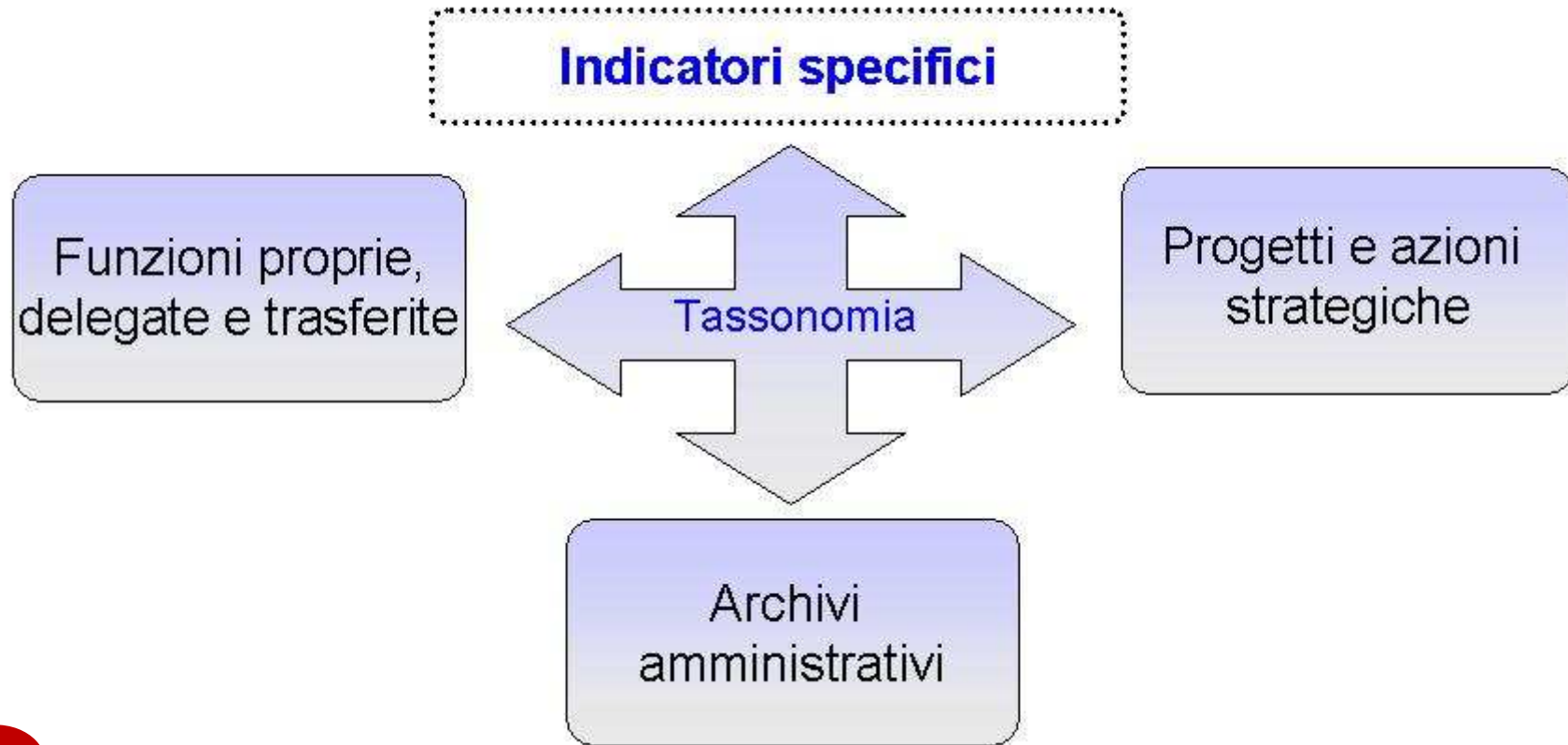
Partecipazione al ciclo di policy

- Agenda setting
- Policy design
- Accountability
- Apprendimento (valutazione non istituita)





Gli indicatori *specifici* del BES delle

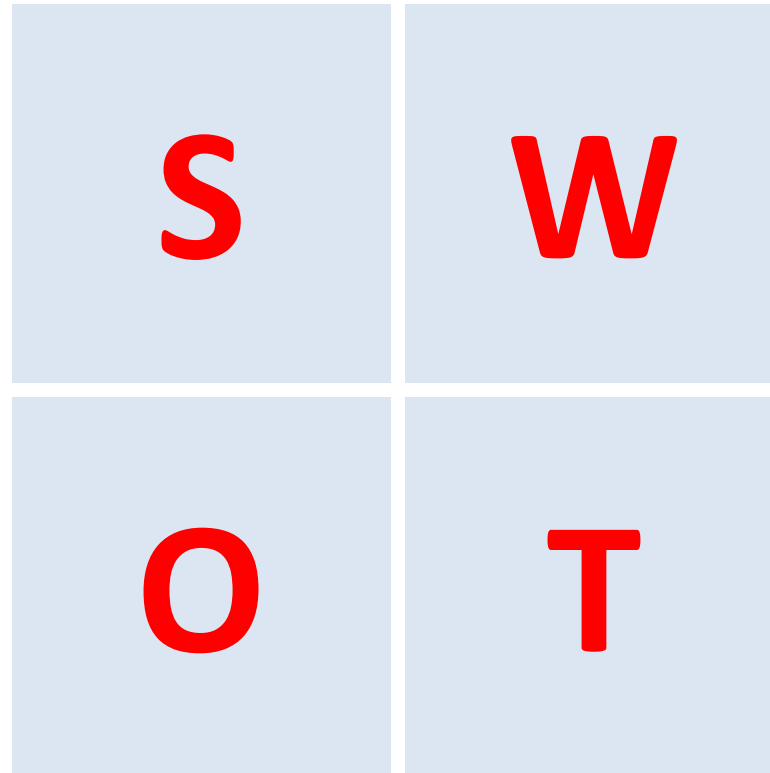


In che modo l'azione delle Province può influire sul benessere della comunità locale?



Definire una “visione 2020” a livello locale

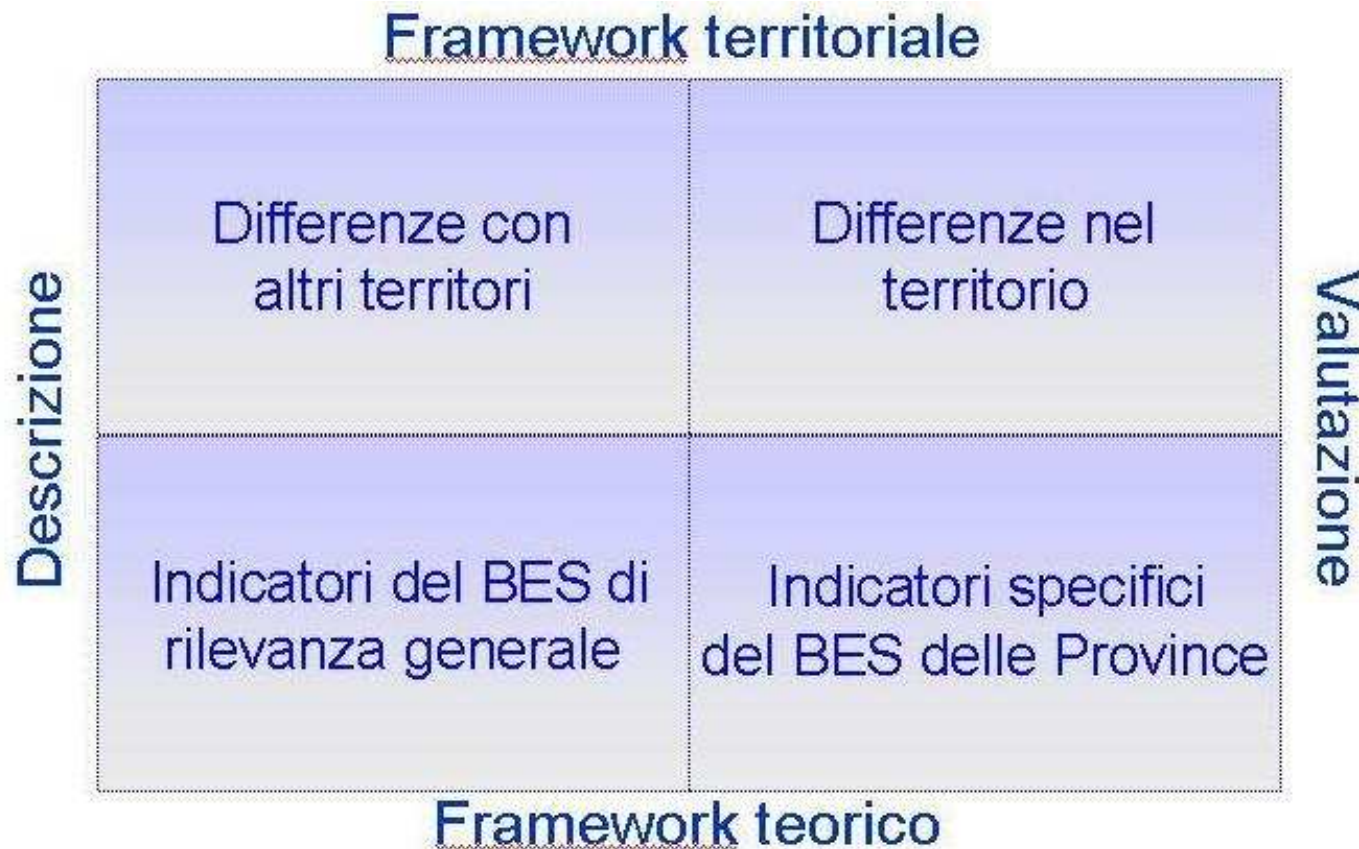
Quali sono il
livello e le
caratteristiche
del Bes nella
provincia?



In che modo
l'azione della
Provincia può
influire sul Bes
della comunità
locale?



Struttura del Sistema Informativo Statistico





BES generale: sintesi degli indicatori individuati

Dimensione/ <i>Dominio</i>	BES generale	
		di cui ISTAT-CNEL
Standard materiali di vita (reddito, consumi, ricchezza) / <i>Benessere economico</i>	26	–
Salute / <i>Salute</i>	35	10
Istruzione e competenze / <i>Istruzione e formazione</i>	27	2
Attività personali compreso il lavoro / <i>Lavoro e conciliazione dei tempi di vita</i>	30	4
Partecipazione politica e governance / <i>Politica ed Istituzioni</i>	29	–
Integrazione e relazioni sociali / <i>Relazioni sociali</i>	19	2
Insicurezza (di tipo economico e fisico) / <i>Sicurezza</i>	5	5
Ambiente / <i>Ambiente</i>	7	4
..... <i>In progress</i>		

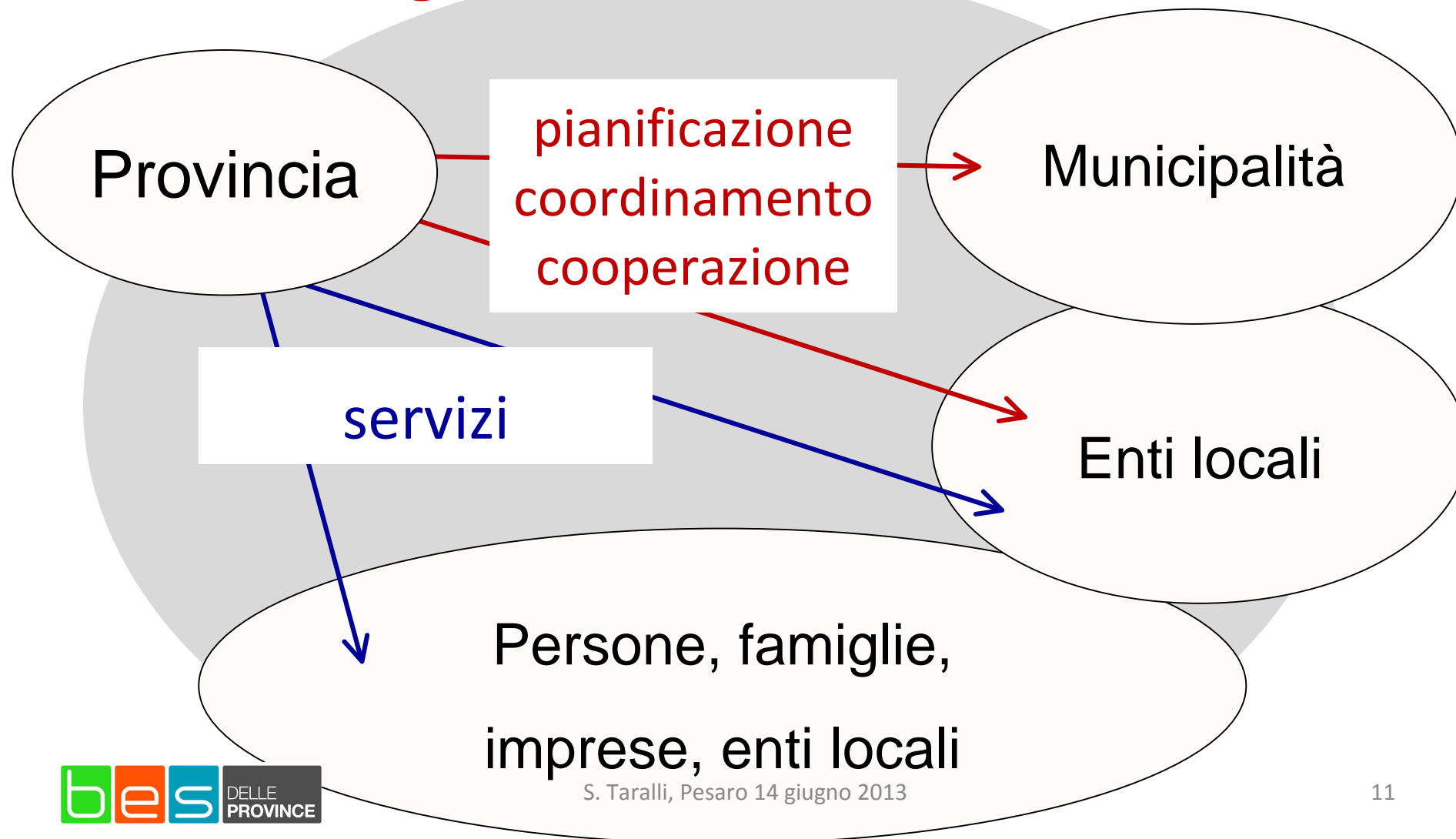


BES delle Province: sintesi degli indicatori individuati

Dimensione/<i>Dominio</i>	BES provinciale funzionale	BES provinciale strategico
Standard materiali di vita (reddito, consumi, ricchezza) / <i>Benessere economico</i>	10	–
Salute / <i>Salute</i>	–	9
Istruzione e competenze / <i>Istruzione e formazione</i>	19	3
Attività personali compreso il lavoro / <i>Lavoro e conciliazione dei tempi di vita</i>	10	3
Partecipazione politica e governance / <i>Politica ed Istituzioni</i>	9	4
Integrazione e relazioni sociali / <i>Relazioni sociali</i>	7	8
Insicurezza (di tipo economico e fisico) / <i>Sicurezza</i>	15	–
Ambiente / <i>Ambiente</i>	14	9
..... <i>In progress</i>		



La governance di area vasta





Governance

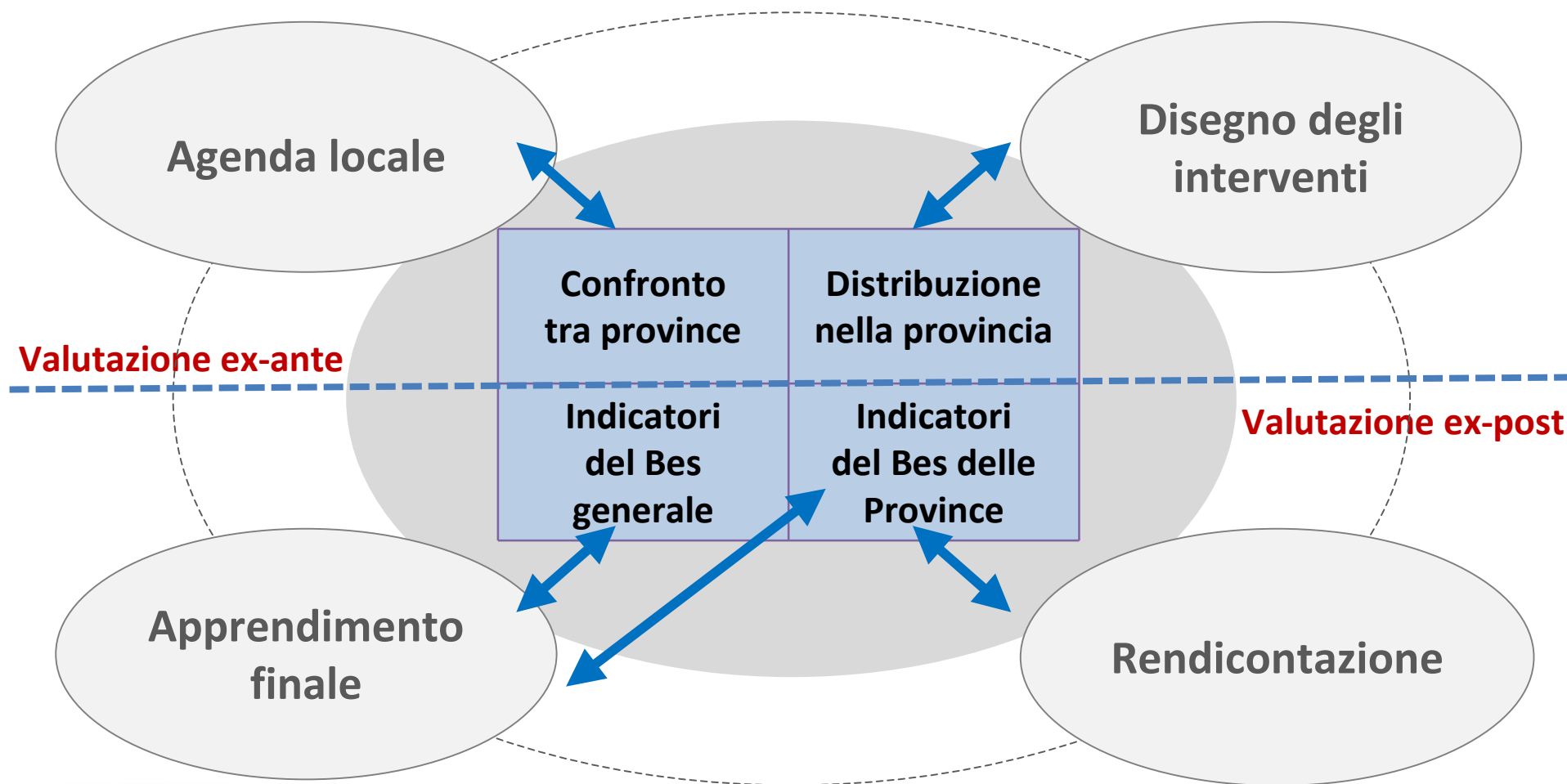
=

“governing without government”

- **Trasparenza dei processi decisionali**
- **Consultazione e inclusione effettive dei portatori di interesse**
- **Rendicontabilità delle politiche**



Un Sistema Informativo sul Bes per una “Comunità di Policy”





Alcune questioni

Statistiche

- Disponibilità di dati
- Qualità incognita
- Performance territoriale degli indicatori
- Rilevanza degli indicatori a livello locale

Valutative

- Legittimazione e condivisione degli indicatori
- Caratteristiche dell'assetto funzionale delle Province italiane
- Necessità di un set omogeneo di indicatori specifici



Il “ Bes delle Province”: un progetto in corso

Primi indicatori
del Bes nella
provincia
di Pesaro e Urbino

Brevi report sul
Bes in alcune
province italiane

